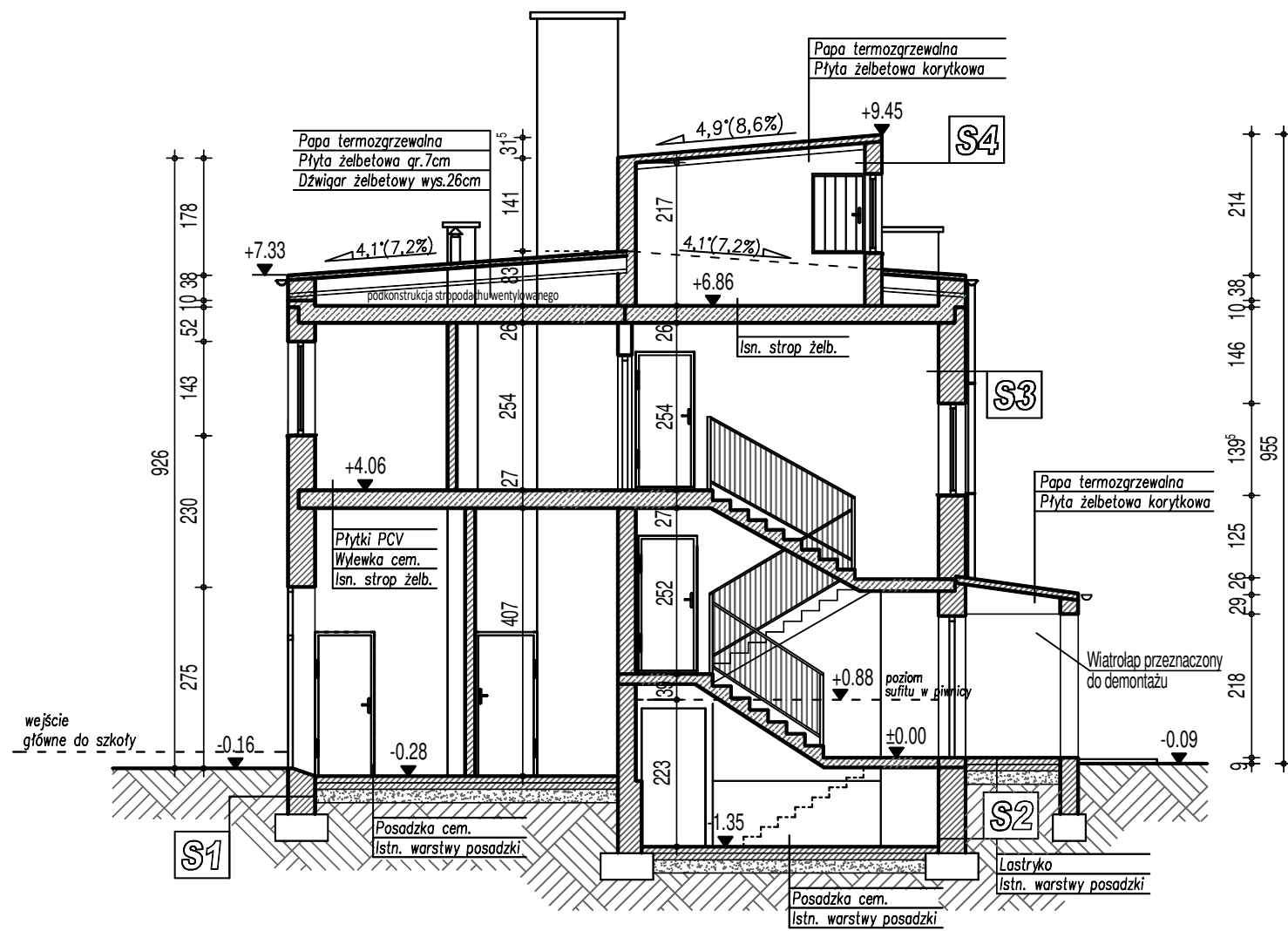


RZUT PRZEKRÓJ A - A -  
- INWENTARYZACJA  
skala 1: 100

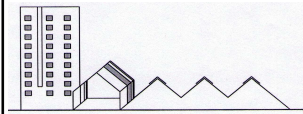


S1	Ściana fundamentowa
beton/żelbeton	41cm

S2	Ściana piwnicy
tynk cem.-wap.	1cm
beton/żelbeton	40cm

S3	Ściana zewnętrzna
tynk cem.-wap.	1.5cm
cegła pełna	38cm
tynk cem.-wap.	1.5cm

S4	Ściana zewnętrzna
tynk cem.-wap.	1.5cm
cegła pełna	25cm
tynk cem.-wap.	1.5cm



USŁUGI PROJEKTOWE I KOSZTORYSOWE  
W BUDOWNICTWIE  
Inż. Dorota Chrzanowska- Siwek  
07-407 Czerwin  
ul. Piastowska 29  
NIP: 758-184-71- 89, tel: 602 125 441

Inwestor : Gmina Boguty Pianki, Aleja Papieża Jana Pawła II 45, 07-325 Boguty Pianki			
Lokalizacja : Obręb Boguty Żurawie, Aleja Papieża Jana Pawła II 62, 07-325 Boguty Pianki, dz. nr ew. 84			
Temat: PROJEKT PRZEBUDOWY I ZMIANY SPOSOBU UŻYTKOWANIA POMIESZCZEŃ W BUDYNKU SZKOŁY PODSTAWOWEJ W BOGUTACH PIANKACH NA ODDZIAŁ PRZEDSZKOLNY Z ZAPLECZEM KUCHENNYM			
Nazwa rysunku : <b>PRZEKRÓJ A - A - INWENTARYZACJA</b>		Skala: <b>1:100</b>	<b>I-3</b>
Autorzy projektu :	Specjalność :	Nr uprawnień :	Podpis :
BRANŻA ARCHITEKTURA			
Projektant: mgr inż. arch. Aleksander Wietrow	architektoniczna	608/86/Os	
Sprawdzający: mgr inż. arch. Marta Magdalena Mierzejewska	architektoniczna	38/PDOKK/2021	
Opracowała: inż. Dorota Chrzanowska- Siwek			
Faza: Projekt budowlany	Miejscowość, data: Czerwin, listopad 2022 r.		